

Catalogue

Harvest Fidroit Academy

2026



- ⋮ Notre offre
- ⋮ Qualiopi
- ⋮ Nos clients nous font confiance
- ⋮ Équipe
- ⋮ Pourquoi choisir Harvest Fidroit Academy ?
- ⋮ E-learning inclus dans le Pass Digital Illimité
- ⋮ Classe virtuelle inclus dans le Pass Digital Illimité
- ⋮ Présentiel
- ⋮ Big & O2S
- ⋮ Parcours
- ⋮ Pass Digital Illimité
- ⋮ Fidnet, un allié formation



⋮ Notre offre

⋮ Qualiopi

⋮ Nos clients nous font confiance

⋮ Équipe

⋮ Pourquoi choisir Harvest Fidroit Academy ?

⋮ E-learning

⋮ Classe virtuelle

⋮ Présentiel

⋮ Big & O2S

⋮ Parcours

⋮ Pass Digital Illimité

⋮ Fidnet, un allié formation





Notre offre

Harvest Fidroit Academy est l'association de deux organismes de formation Harvest et Fidroit. Nous avons uni nos forces vous apportant ainsi les connaissances et les compétences pour faire de l'approche conseil, un atout indispensable à la fidélisation et au développement de votre clientèle patrimoniale car vous devez leur apporter un conseil éclairé et utile pour atteindre le « 100% clients satisfaits » !

Se former avec Harvest Fidroit Academy aujourd'hui, c'est avoir le choix du thème, du niveau, du mode d'intervention et c'est aussi profiter d'intervenants praticiens et pédagogues proches de vos préoccupations quotidiennes.

: Notre offre

: Qualiopi

: Nos clients nous font confiance

: Équipe

: Pourquoi choisir Harvest Fidroit Academy ?

: E-learning

: Classe virtuelle

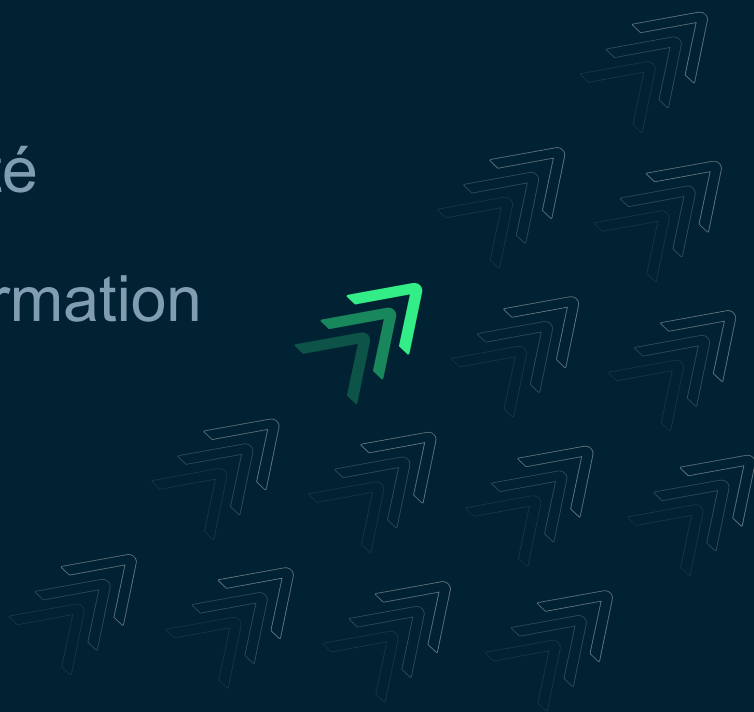
: Présentiel

: Big & O2S

: Parcours

: Pass Digital Illimité

: Fidnet, un allié formation



| **La certification Qualiopi, gage de notre qualité**

Harvest Fidroit Academy est titulaire de cette certification au titre des actions de développement des compétences. La démarche qualité fait partie de l'ADN du groupe Harvest.

La certification « Qualiopi » est délivrée par des organismes certificateurs retenus par le Comité français d'accréditation (Cofrac). Elle a pour objectif d'attester la qualité du processus mis en œuvre par les prestataires d'actions de formation : « La loi n° 2018-771 du 5 septembre 2018 pour la liberté de choisir son avenir professionnel prévoit dans son article 6 une obligation de certification, par un organisme tiers, des organismes réalisant des actions concourant au développement des compétences sur la base d'un référentiel national unique, s'ils veulent bénéficier de fonds publics ou mutualisés (financement par un opérateur de compétences, par la commission mentionnée à l'article L. 6323-17-6, par l'État, par les régions, par la Caisse des dépôts et consignations, par Pôle emploi ou par l'Agefiph). »



: Notre offre

: Qualiopi

: Nos clients nous font confiance

: Équipe

: Pourquoi choisir Harvest Fidroit Academy ?

: E-learning

: Classe virtuelle

: Présentiel

: Big & O2S

: Parcours

: Pass Digital Illimité

: Fidnet, un allié formation



Nos clients nous font confiance



Témoignages

"La CAISSE D'EPARGNE COTE D'AZUR fait appel à Harvest Fidroit Academy depuis plusieurs années pour accompagner ses futurs Chargés de clientèle patrimoniale.

Nous avons toujours trouvé auprès de Harvest Fidroit Academy de l'écoute, du conseil et de la réactivité lors du lancement de nos projets formation.

L'expérience, le professionnalisme ainsi que la maîtrise des sujets des intervenants sont également un atout majeur. Ainsi, nos stagiaires acquièrent des compétences avérées dans leur domaine et peuvent exercer leur nouveau métier dans les meilleures conditions.

Nous faisons confiance à Harvest Fidroit Academy et leurs prestations sont toujours adaptées à nos besoins et, donc à la hauteur de nos attentes !"

Sandrine ANDRON-BORTLE | *Chargée de Formation - Caisse d'Epargne Côte d'Azur*

"Depuis plus de 10 ans, Harvest Fidroit Academy accompagne l'Académie de Generali dans la montée en compétence de ses Réseaux Intermédiaires Agents et Courtiers. Au cours de ces années, nous avons mis en place un fonctionnement basé sur la confiance et l'expertise. Nous avons particulièrement apprécié la réactivité et l'attention toujours portées aux attentes du client que nous sommes. Generali est en effet un client exigeant, car nous ambitionnons une offre de formation d'excellence pour nos partenaires.

Les retours très positifs sur Harvest Fidroit Academy par les stagiaires nous confortent dans notre choix. Enfin, nous avons particulièrement apprécié leur faculté de s'adapter aux évolutions technologiques, en proposant des solutions distancielles sur mesure.

L'ambition de Generali : être le partenaire de nos clients tout au long de leur vie, leur Life time Partner, en offrant des solutions innovantes et personnalisées grâce à un réseau de distribution sans équivalent. Nous avons également cette ambition pour nos stagiaires au niveau de l'Académie."

Laurent Bertier | *Générali*

: Notre offre

: Qualiopi

: Nos clients nous font confiance

: Équipe

: Pourquoi choisir Harvest Fidroit Academy ?

: E-learning

: Classe virtuelle

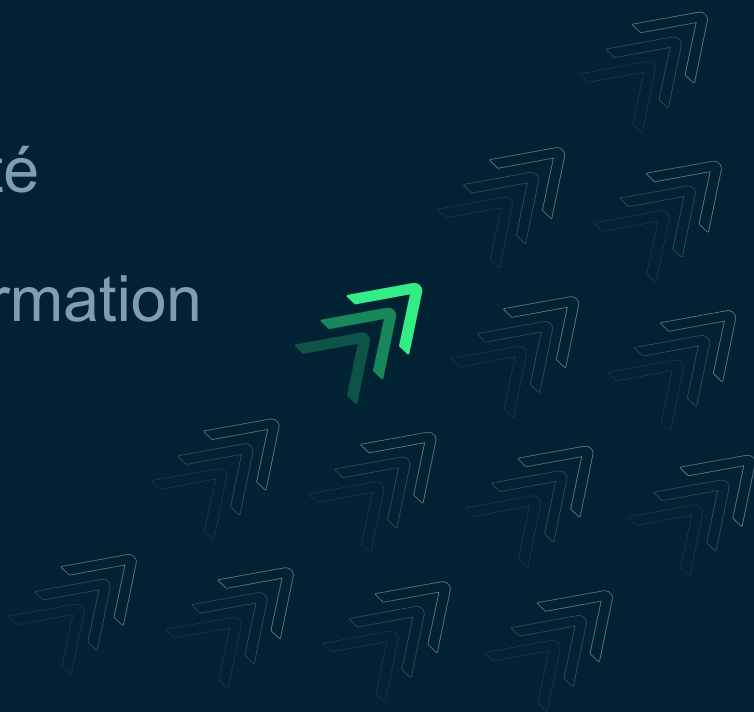
: Présentiel

: Big & O2S

: Parcours

: Pass Digital Illimité

: Fidnet, un allié formation



Équipes



Nos compétences réunies couvrent l'ensemble des sujets auxquels touche le conseil patrimonial : finance, fiscalité des particuliers et des dirigeants d'entreprises, économie, droit notarial privé et de l'entreprise, droit des sociétés, droit immobilier et bien plus encore.

Direction



Delphine Asseraf
Directrice Générale



Maxime Vergote
Directeur Opérationnel



Catherine Orlhac
Directrice Technique

Pôle administratif et qualité



Mariella GATINIOL-PAYSAL
Responsable administratif et qualité

Accompagnement et suivi clients



Pauline Chatignoux



Anne-Laure Botella



Mallorie Croizet



Hélène Pires



Elisabete Morgado



Pauline Reyrolle

| Équipes

E-learning



Jordan Blondel



Sadio Traore

Consultants formateurs concepteurs



Amandine Croute



Olivier Paquin



Joël Menival



Harmony Jeu



Yann Leconte



Pierre Truchon-Bartès



Marie-Line Trouille



Ambroise Boivinnet

En 2024

+1 200 jours de formations

+17 500 professionnels formés

+20 000 heures e-learning et replays

: Notre offre

: Qualiopi

: Nos clients nous font confiance

: Équipe

: Pourquoi choisir Harvest Fidroit Academy ?

: E-learning

: Classe virtuelle

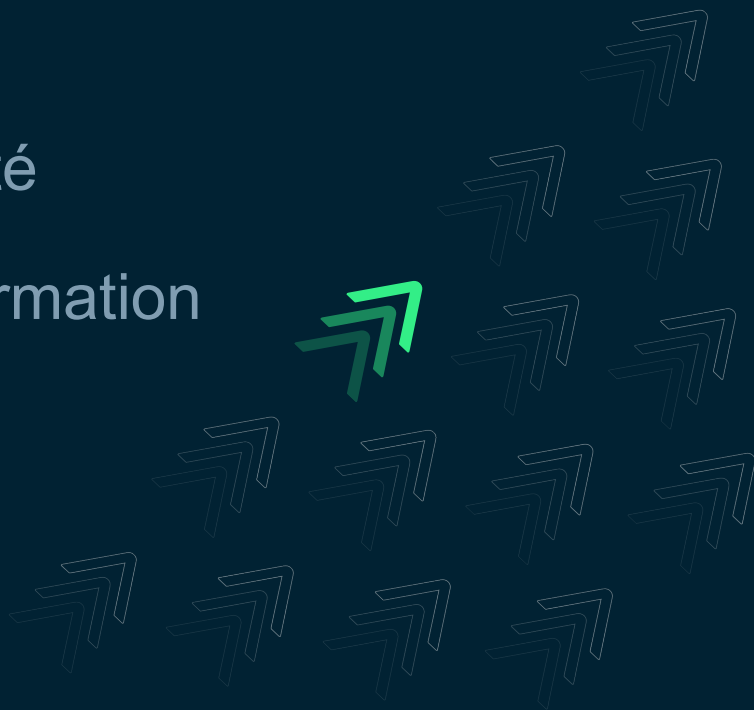
: Présentiel

: Big & O2S

: Parcours

: Pass Digital Illimité

: Fidnet, un allié formation



Pourquoi choisir Harvest Fidroit Academy ?

Une approche efficace de la formation professionnelle

Les formations Harvest et Fidroit capitalisent près de **30 années d'expérience au service de tous les acteurs de la gestion de patrimoine et de la finance** :

réseaux bancaires, d'assurance et de prévoyance, conseillers indépendants, experts-comptables, notaires, etc. Elles sont à l'image de nos expertises et de nos valeurs : **pratiques et pragmatiques**, ancrées sur vos **besoins** et votre performance professionnelle dans le cadre d'une **approche conseil**.

A l'ère du digital learning, la formation doit mêler différents modes d'apprentissage, susciter l'attention, la participation, et être suivie dans le temps. **Clé en main ou sur-mesure**, nos cursus métiers et outils s'imbriquent, se complètent, en combinant le meilleur de toutes les approches existantes.

Nos domaines de compétences :

- Famille / Transmission
- Fiscalité du particulier et du professionnel
- Immobilier / Déontologie et non discrimination
- Crédit
- Placements / Assurance-vie
- Retraite
- Santé / Prévoyance / Dépendance
- Démembrement
- Société civile
- Entreprise / Société
- International

Des modalités pédagogiques variées, modulaires, homogènes et complémentaires

- Sessions présentielles théoriques et pratiques
- Classes virtuelles d'approfondissement
- Modules e-learning de prérequis ou de mise à niveau individualisée
- Quiz en ligne d'évaluation des connaissances
- Cas pratiques en ligne, d'entraînement et évaluation

Pourquoi choisir Harvest Fidroit Academy ?

**Face à une réglementation de plus en plus exigeante,
Harvest Fidroit Academy vous accompagne**

Validez les heures obligatoires de vos collaborateurs tout en assurant une montée en compétence.

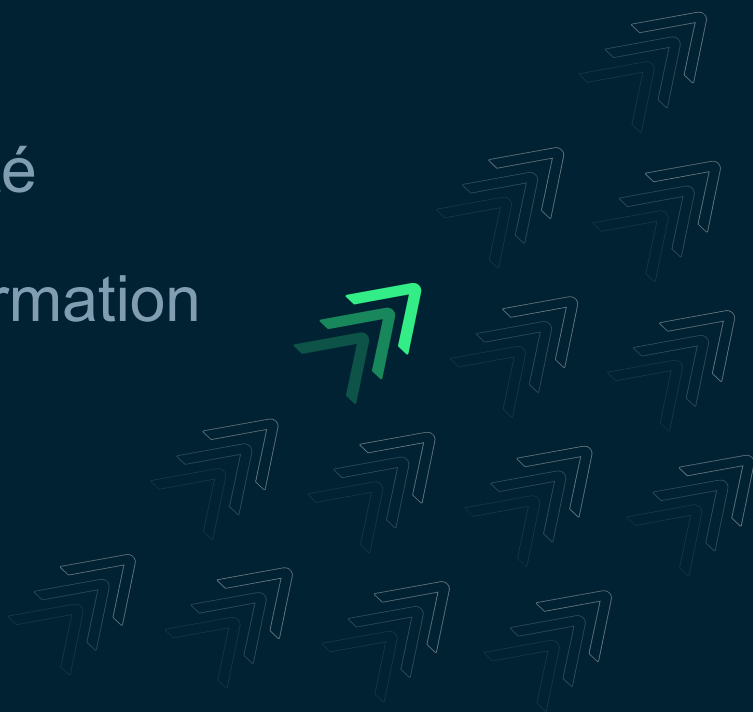
En présentiel, en classe virtuelle ou en module asynchrone, les formations Harvest Fidroit Academy sont éligibles aux dispositifs :

DDA / IAS

LOI ALUR / CARTE T

IOBSP / DCI

- : Notre offre
- : Qualiopi
- : Nos clients nous font confiance
- : Équipe
- : Pourquoi choisir Harvest Fidroit Academy ?
- : E-learning **inclus dans le Pass Digital Illimité**
- : Classe virtuelle
- : Présentiel
- : Big & O2S
- : Parcours
- : Pass Digital Illimité
- : Fidnet, un allié formation



| E-learning

Vous former quand vous voulez, où voulez, en toute autonomie.

[: APPROCHE PATRIMONIALE

L'approche patrimoniale : la découverte

L'approche patrimoniale : l'analyse et le diagnostic

L'approche patrimoniale : les préconisations

[: ASSURANCE VIE

L'assurance vie, les précautions à la souscription

L'assurance vie et le contrat de capitalisation, outils de gestion financière du patrimoine

L'assurance vie, la fiscalité en cours de contrat

L'assurance vie, outil de transmission de patrimoine

L'assurance vie, la clause bénéficiaire

L'assurance vie, la fiscalité en cas de décès

L'assurance vie, anticiper et éviter les situations à risque juridique ou fiscal

L'assurance vie, prévenir le risque de déshérence

L'assurance vie, vendre l'investissement en unités de compte

[: DIRIGEANT

La protection sociale du dirigeant

La rémunération immédiate et différée du dirigeant

Les structures sociétaires

La cession d'entreprise, individuelle ou en société

La cession d'entreprise, optimisation

La transmission d'entreprise à titre gratuit

[: FAMILLE ET TRANSMISSION DU PATRIMOINE

Le mariage et les autres modes d'union

Les régimes matrimoniaux communautaires

Les régimes matrimoniaux séparatistes

La protection et les droits du conjoint

Les successions et les dispositions testamentaires

La fiscalité des successions

Anticiper la transmission grâce aux donations

Les droits de donations et le rappel fiscal

| E-learning

: FISCALITÉ DU PARTICULIER

[L'actualité fiscale et patrimoniale](#)

[L'impôt sur le revenu : les principes](#)

[L'impôt sur le revenu : optimisation](#)

[L'impôt sur le revenu : réductions et crédits d'impôt, et plafonnement des niches fiscales](#)

[Le prélèvement à la source](#)

[L'IFI : les principes](#)

: IMMOBILIER & CRÉDIT

[L'immobilier de placement](#)

[La location meublée](#)

[La SCI, de la constitution à la sortie](#)

[La SCI, gestion et fiscalité](#)

[La SCI, outil de transmission du patrimoine](#)

[Les principes du crédit](#)

: PLACEMENTS BANCAIRES ET FINANCIERS

[L'épargne bancaire, les livrets et l'épargne-logement](#)

[Les enveloppes de détention de l'épargne financière](#)

[La gestion collective de l'épargne financière](#)

[Les valeurs mobilières en direct](#)

[La bourse : fonctionnement, marchés et organisation](#)

[La bourse : les transactions](#)

[Les actifs numériques](#)

NEW

: RETRAITE, PRÉVOYANCE, SANTÉ

[La retraite de base des salariés](#)

[La retraite complémentaire des salariés](#)

[La retraite de base des travailleurs indépendants](#)

[La retraite complémentaire des travailleurs indépendants](#)

[La retraite des fonctionnaires civils de l'Etat](#)

[La retraite des professions libérales](#)

[PER Compte-titres & PER Assurance](#)

[L'épargne retraite : le PER, le PERP et le contrat Madelin](#)

[L'épargne retraite, via l'assurance vie et le PEA](#)

[Les plafonds de l'épargne retraite](#)

[La rente viagère](#)

| E-learning

: RETRAITE, PRÉVOYANCE, SANTÉ (suite)

[La prévoyance obligatoire des salariés : la santé](#)

[La prévoyance obligatoire des salariés : les risques prévoyance](#)

[La prévoyance obligatoire des travailleurs indépendants](#)

[La prévoyance obligatoire des professions libérales de santé](#)

[La prévoyance obligatoire des professions libérales de conseil](#)

[La prévoyance individuelle : l'assurance temporaire décès et la GAV](#)

[La prévoyance individuelle : l'assurance dépendance et la garantie obsèques](#)

[La prévoyance individuelle : le marché de l'assurance dépendance](#)

[Les contrats collectifs : le contexte](#)

[Les contrats de retraite d'entreprise : PER obligatoire et article 39](#)

[L'épargne salariale : le PEE et le PER collectif](#)

[Les contrats collectifs de prévoyance](#)

[Les contrats collectifs de complémentaire santé](#)

- : Notre offre
- : Qualiopi
- : Nos clients nous font confiance
- : Équipe
- : Pourquoi choisir Harvest Fidroit Academy ?
- : E-learning
- : Classe virtuelle **inclus dans le Pass Digital Illimité**
- : Présentiel
- : Big & O2S
- : Parcours
- : Pass Digital Illimité
- : Fidnet, un allié formation



| Classes virtuelles*

L'alliance parfaite entre distanciel et interactivité avec un formateur.

: APPROCHE PATRIMONIALE

[L'approche patrimoniale : les fondamentaux](#)

[L'approche patrimoniale : un cas concret](#)

[Les 5 piliers du conseil patrimonial : le diagnostic client](#)

[Méthodologie patrimoniale de l'approche du dirigeant](#)

[Facturer son conseil : les bonnes pratiques](#)

NEW

: ASSURANCE VIE

[La fiscalité de l'assurance vie](#)

[L'assurance vie : deniers communs et clause bénéficiaire](#)

[Assurance vie : le conseil objectif pour sécuriser votre relation client](#)

[Assurance vie et démembrement](#)

[Assurance vie vs bon de capitalisation, que faut-il faire et ne plus faire après 70 ans](#)

[L'utilisation du contrat de capitalisation dans les stratégies patrimoniales](#)

[L'assurance-vie au soutien de situations familiales complexes](#)

[Le contrat de capitalisation et détention sociétaire](#)

NEW

: DÉMEMBREMENT

[Les fondamentaux du démembrement](#)

[Les applications du démembrement](#)

[La pratique du quasi-usufruit après la réforme](#)

[Démembrement de droits sociaux : de la constitution à la cession](#)

: INTERNATIONAL

[La lecture patrimoniale des conventions fiscales internationales](#)

: DIRIGEANT

[Méthodologie patrimoniale de l'approche du dirigeant](#)

[L'entrepreneur : approche juridique, fiscale et sociale](#)

[Le développement du patrimoine personnel en parallèle du patrimoine professionnel](#)

[Dirigeant : quel statut social choisir ? Les fondamentaux à maîtriser](#)

[La transmission d'entreprise : les fondamentaux](#)

[Décès du dirigeant : comment utiliser la prévoyance ?](#)

[Focus société civile et patrimoine professionnel](#)

[Lecture patrimoniale des documents comptables](#)

[Optimisation juridique et fiscale de la forme d'exploitation](#)

[Démembrement et immobilier d'entreprise : vérités et pièges](#)

[La holding comme outil de détention et de financement de l'immobilier](#)

NEW

Harvest Fidroit
Academy

HARVEST GROUP

* Format déclinable sur demande en présentiel

| Classes virtuelles

: DIRIGEANT (suite)

[La détention de l'immobilier d'entreprise hors démembrement](#)

[Dutheil Episode 1 : enjeux, fonctionnement et aspects pratiques du dispositif](#)

[Dutheil Episode 2 : Dutheil et Holding](#)

[Dutheil Episode 3 : stratégies patrimoniales](#)

[Dutheil épisode 4 : la pratique du Dutheil pour les exploitants agricoles](#)

[Dutheil épisode 5 : pacte Dutheil, donation-partage et apport à holding](#) **NEW**

[Faut-il toujours créer des holdings ?](#)

[Focus OBO/LBO](#)

[Donation avant cession](#)

[Report d'imposition des plus-values mobilières : mécanismes et emplois](#)

[La chronologie de la transmission d'entreprise](#)

[La gestion patrimoniale des comptes courants](#)

[Quels supports et quels risques pour la trésorerie d'entreprise ?](#)

[Connaître l'épargne salariale applicable aux dirigeants et à leur conjoint, le cas échéant](#)

[Assurance Homme-clé](#)

[Anticiper et structurer la cession d'entreprise](#)

[Démembrement de droits sociaux : de la constitution à la cession](#)

[La holding comme outil de transmission : mais encore ?](#)

[Le choix de la forme sociale par le dirigeant de société](#) **NEW**

: FAMILLE ET TRANSMISSION DU PATRIMOINE

[Les régimes matrimoniaux et leurs aménagements](#)

[La dévolution légale et l'organisation de la transmission](#)

[Droit de la famille - épisode 1 : la mise en place du cadre familial](#)

[Droit de la famille - épisode 2 : la constitution et la transmission du patrimoine aux enfants](#)

[Droit de la famille - épisode 3 : l'organisation de la succession](#)

[La gestion patrimoniale du mineur](#)

[La gestion patrimoniale du divorce](#)

[Familles recomposées : boîte à outils pour solutions sur-mesure](#)

[Les personnes vulnérables : boîte à outils pour solutions sur mesure](#)

[Les techniques de transmission du patrimoine](#)

[Le rapport successoral](#)

[La SARL de famille : une source d'opportunités et de limites](#)

[L'assurance-vie au soutien de situations familiales complexes](#)

[La donation entre époux : des voies inexploitées](#) **NEW**

[Mandat de protection future à effet posthume](#) **NEW**

[Aider un enfant : un acte de solidarité familial souvent piégeux](#) **NEW**

[Comprendre et déjouer les pièges de la participation aux acquêts](#) **NEW**

[Le couple de même sexe et la parentalité](#) **NEW**

Classes virtuelles

⋮ FISCALITÉ DU PARTICULIER

[L'impôt sur le revenu : détermination et optimisation](#)

[L'IFI : détermination et optimisation](#)

[La fiscalité du patrimoine immobilier](#)

[Le « génie » de l'IFI - Focus particuliers / Le « génie » de l'IFI - Focus professionnels](#)

[Déclaration IR / IFI : pour bien accompagner ses clients](#)

[La valorisation du patrimoine : la division de l'immeuble bâti](#)

⋮ IMMOBILIER

[Détention complexe immobilière : achat démembré](#)

[Détention complexe immobilière : achat en indivision](#)

[Détention complexe immobilière : achat SCI / SCPI](#)

[Le bail immobilier : un contrat au service de l'investisseur](#)

[Gérer un patrimoine immobilier dans une société soumise à l'IS](#)

[Achat dans l'ancien : quel régime choisir ?](#)

[Focus sortie des régimes de défiscalisation : conséquences pratiques](#)

[Le statut du loueur en meublé](#)

[La location meublée mode d'emploi : passage du nu au meublé](#)

[La location meublée : focus Entreprise et société](#)

[La location meublée : transmission à titre gratuit](#)

[Les modes atypiques de détention de la propriété](#)

[Loi ALUR - Non-discrimination](#)

[Loi ALUR - La déontologie : l'intermédiation immobilière](#)

[Détention de l'immobilier : SCI IR ou SCI IS ?](#)

[Règlementation environnementale 2020 - RE 2020](#)

[Les personnes vulnérables et l'immobilier](#)

[SCPI : aspects pratiques de la gestion patrimoniale](#) **NEW**

[Quelles SCPI pour quels objectifs de placement ?](#) **NEW**

[Transmettre l'immobilier : les points de vigilance](#) **NEW**

⋮ PLACEMENTS BANCAIRES ET FINANCIERS

[Vendre des UC](#)

[Le fonctionnement des marchés financiers](#)

[La fiscalité du patrimoine financier](#)

[Intégrer des cryptoactifs dans votre allocation](#) **NEW**

[Les actifs numériques : approche patrimoniale](#) **NEW**

[Les personnes vulnérables et les placements financiers](#) **NEW**

| Classes virtuelles

: RETRAITE ET PREVOYANCE

Les solutions individuelles de retraite

Loi Pacte : PER, Assurance vie, PEA, épargne salariale

Le PER et le calcul du disponible épargne retraite

Les Fondamentaux de la Prévoyance

Assurance et Prévoyance Retraite

Épargne Retraite / Prévoyance : le jeu des rimes ?

Prévoyance : sensibiliser son client aux enjeux d'aujourd'hui ?

Épargne Retraite : sensibiliser son client aux enjeux de demain ?

Les principes de la retraite : comprendre et améliorer ses droits

Décès du dirigeant : comment utiliser les outils de prévoyance ?

La retraite : les bonnes décisions au bon moment

NEW

Produits retraite : comprendre leur interdépendance, pour optimiser sans erreur

NEW

: SOCIÉTÉ

La holding patrimoniale comme outil de transmission : mais encore ?

Focus société civile et patrimoine professionnel

Focus société civile et patrimoine privé

Utilités stratégiques de la société civile



- : Notre offre
- : Qualiopi
- : Nos clients nous font confiance
- : Équipe
- : Pourquoi choisir Harvest Fidroit Academy ?
- : E-learning
- : Classe virtuelle
- : **Présentiel**
- : Big & O2S
- : Parcours
- : Pass Digital Illimité
- : Fidnet, un allié formation



| Présentiel

Un cadre idéal pour aborder des sujets complexes et bénéficier de l'encadrement d'un formateur expert.

[: APPROCHE PATRIMONIALE

Maîtriser les bases pratiques de la gestion de patrimoine – Initiation

Gestion de patrimoine : l'approche méthodologique en 3 cas pratiques

Gestion de patrimoine : vie de couple et succession

Sécuriser et accélérer le processus de vente du conseil patrimonial

[: ASSURANCE VIE

L'assurance vie, outil patrimonial privilégié

Assurance-vie : un conseil objectif pour collecter plus

La clause bénéficiaire dans tous ses états et sous toutes ses formes

[: DÉMEMBREMENT

Le démembrement comme technique d'optimisation patrimoniale : étude de cas

La pratique de l'usufruit et du quasi-usufruit

La pratique du quasi-usufruit **NEW**

[: DIRIGEANT

Comprendre le statut social et la rémunération du dirigeant

L'optimisation juridique de la situation du chef d'entreprise en tant que chef de famille

Entreprises et structures juridiques : implications patrimoniales et optimisation fiscale

Comprendre la cession et la transmission d'entreprise pour une meilleure approche du dirigeant

Le chef d'entreprise en activité : quelles stratégies mettre en place ?

Optimisation juridique et fiscale de la forme d'exploitation

Activité libérale et SEL

La gestion du patrimoine privé après transmission du patrimoine professionnel

La holding comme outil de transmission de l'entreprise

La transmission de l'entreprise à titre gratuit : cas pratiques

La transmission de l'entreprise à titre onéreux : cas pratiques

Le traitement fiscal de la plus-value de la cession d'entreprise

Lecture patrimoniale des documents comptables

Les stratégies de gestion de l'immobilier d'entreprise

Réalisation d'opérations sur les sociétés : mode d'emploi

Maîtriser les enjeux de gouvernance et de transmission dans les entreprises familiales

Anticiper l'incapacité ou le décès prématuré : le pack prévoyance du chef d'entreprise

Le choix de la forme sociale par le dirigeant de société

| **Présentiel**

: FAMILLE & TRANSMISSION DU PATRIMOINE

Maîtriser les bases pratiques des régimes matrimoniaux et de la transmission du patrimoine privé

Répondre aux problématiques des clients liées à la transmission de leur patrimoine

Le PACS et le concubinage

Unions et désunions : quelles recettes appliquer ?

La protection entre époux contre les risques de décès et de divorce

La liquidation du régime matrimonial par divorce : les pratiques patrimoniales

Les familles recomposées

4ème âge, dépendance : quelles stratégies patrimoniales à mettre en place ?

La transmission du patrimoine entre vifs à titre gratuit

La transmission du patrimoine pour cause de décès

Les conséquences patrimoniales de la vie de couple

Successions- Libéralités –Partage

La transmission à cause de mort

Transmettre en intégrant plusieurs générations : les outils patrimoniaux

NEW

Les régimes matrimoniaux, les donations et les successions dans un contexte international

NEW

: FISCALITÉ DU PARTICULIER

Maîtriser l'impôt sur le revenu et l'IFI pour accompagner les clients

La défiscalisation passée au peigne fin

: IMMOBILIER ET CRÉDIT

Comprendre et savoir utiliser l'immobilier

La gestion patrimoniale de la dette

La société civile : entre abécédaire et bon usage

La gestion locative

La gestion de la copropriété

La location meublée : aspects pratiques

NEW

: PLACEMENTS BANCAIRES & FINANCIERS

Comprendre et savoir utiliser les placements financiers

Les stocks Options

Intégrer des cryptoactifs dans votre allocation

NEW

Allocation d'actifs

| Présentiel

: RETRAITE, PRÉVOYANCE, SANTÉ

Répondre aux problématiques des clients face à leur retraite

Savoir exploiter les solutions de retraite individuelles et collectives

Les fondamentaux de la retraite et l'actualité

Le cycle de vie du PER

Quels sont les impacts concrets de cette réforme sur la retraite de nos clients ?

: SOCIÉTÉ

Comprendre et savoir utiliser la société civile

La démystification de la société civile à l'IS

Du bon usage patrimonial de la société civile

Le choix de la forme sociale par le dirigeant de société

- : Notre offre
- : Qualiopi
- : Nos clients nous font confiance
- : Équipe
- : Pourquoi choisir Harvest Fidroit Academy ?
- : E-learning
- : Classe virtuelle
- : Présentiel
- : Big & O2S
- : Parcours
- : Pass Digital Illimité
- : Fidnet, un allié formation



| Big et O2S

Nos formations sont spécialement pensées pour booster votre usage de nos outils

: FORMATION BIG

Big, prise en main

Big, découverte et maîtrise globale

Big, composez vous-même votre formation

Big, actualité fiscale & stratégies patrimoniales

Big, réappropriation des réflexes

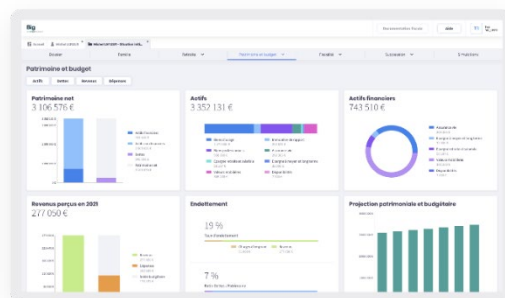
Big, méthodologie patrimoniale

Big, l'optimisation de la rémunération du chef d'entreprise

Big, études de cas sur la transmission d'entreprise

Pacte Dutreil et applications dans Big

Big, posture commerciale



: FORMATION O2S

O2S, une relation client optimisée et conforme

O2S, une utilisation du quotidien

Le cercle vertueux des outils Harvest au service du commercial : MoneyPitch, O2S et Big

| Parcours & labels

Découvrez nos parcours métiers multimodaux et conjuguez expertise et contraintes réglementaires

Ingénierie Civile et Fiscale du Patrimoine Privé et Professionnel

Label Interprofessionnalité

NEW

La location meublée de A à Z

NEW

Stratégies patrimoniales et Droit de la famille

E-learning : Conseil patrimonial et Dirigeant d'entreprise

E-learning : La transmission du patrimoine

E-learning Approche patrimoniale et Méthodologie



- : Notre offre
- : Qualiopi
- : Nos clients nous font confiance
- : Équipe
- : Pourquoi choisir Harvest Fidroit Academy ?
- : E-learning
- : Classe virtuelle
- : Présentiel
- : Big & O2S
- : Parcours
- : **Pass Digital Illimité**
- : Fidnet, un allié formation



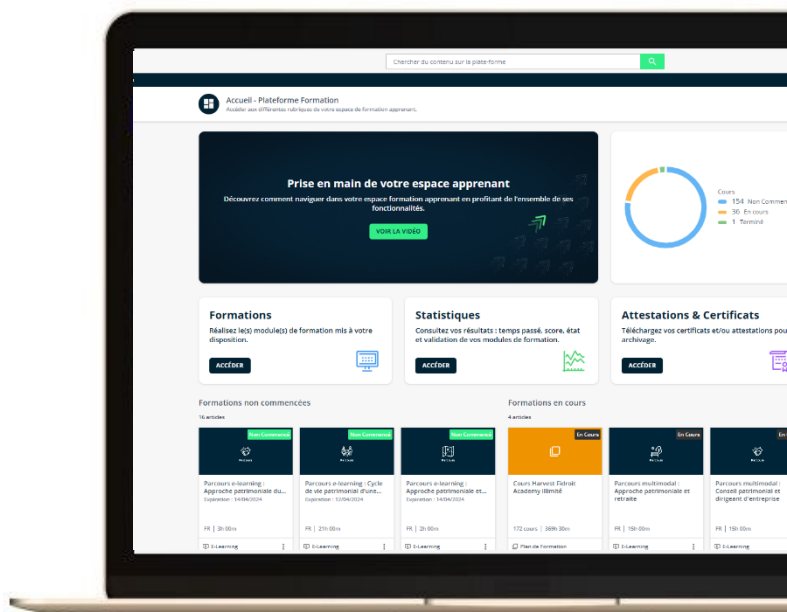
Pass Digital Illimité

L'obligation de formation est de plus en plus contraignante pour les professionnels du patrimoine. Cependant elle doit rester un atout !

Pour vous accompagner de manière efficace dans ces obligations, nous avons fait le choix de **mettre à disposition l'ensemble de nos formations en format digital sur une plateforme formation dédiée**. Elle permet de bénéficier en illimité à toute notre offre de formation et aux mises à jour de ces dernières en cours d'année :

- **+ de 70 modules E-learning** de 20 à 40 min
- **+ de 100 replays** métiers et outils de 1h30 à 3h30
- des **parcours** de thématiques déjà construits pour vous accompagner
- possibilité de vous inscrire sur plus de **15 Classes Virtuelles par an en « LIVE »** disponibles sur notre planning

- **Restez à jour** sans vous déplacer
- **Validez vos heures** réglementaires depuis votre bureau
- Téléchargez l'ensemble des **supports pédagogiques** de la formation et vos **attestations** depuis votre espace apprenant



- : Notre offre
- : Qualiopi
- : Nos clients nous font confiance
- : Équipe
- : Pourquoi choisir Harvest Fidroit Academy ?
- : E-learning
- : Classe virtuelle
- : Présentiel
- : Big & O2S
- : Parcours
- : Pass Digital Illimité
- : Fidnet, un allié formation

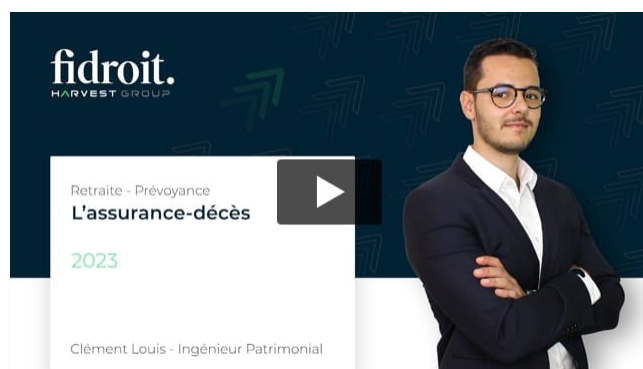


| Fidnet : un allié formation

La formation durable étant indispensable à vos métiers d'experts, Fidnet est la solution qui permet à vos collaborateurs de renforcer leur expertise et de valoriser leur conseil patrimonial.

Des ressources techniques indispensables

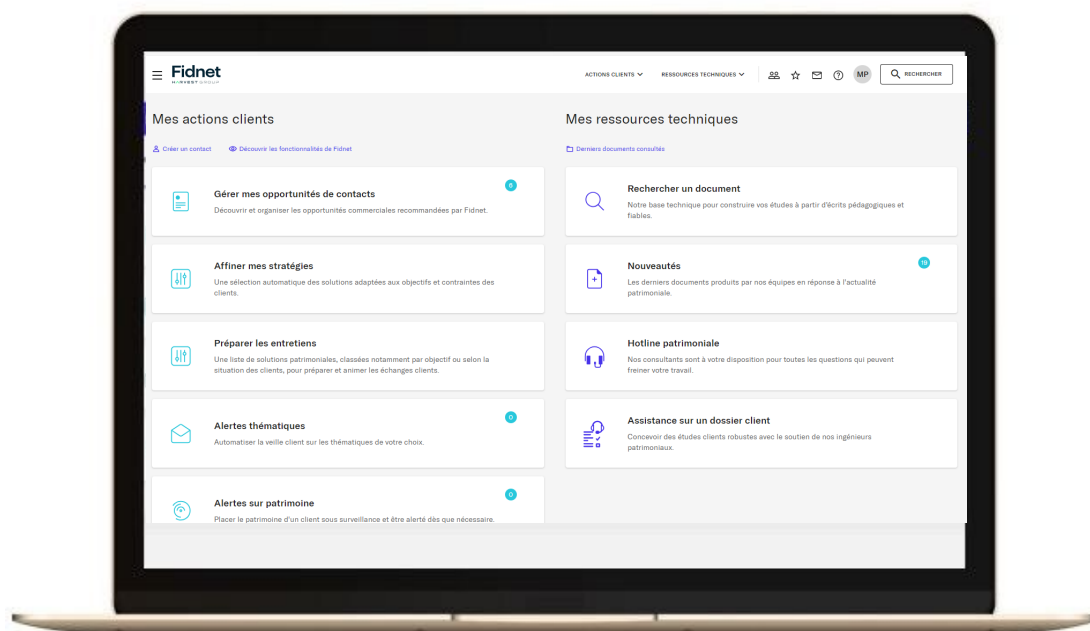
- **Actualité** : les documents présentent ce qu'il faut retenir de l'actualité sélectionnée et les conséquences pratiques à connaître.
- **Doc expert** : toutes les informations liées aux thématiques traitées pour pratiquer la gestion de patrimoine au quotidien.
- **Doc pratique** : supports synthétiques et pédagogiques sous forme de tableaux, schémas, mémos... à plusieurs niveaux de lecture pour le professionnel ou le client final.
- **Question / réponse** : retranscription des interrogations principales et récurrentes des utilisateurs de la Hotline Patrimoniale.
- **Vidéos** : pour s'autoformer sur des thématiques ou des actualités liées à la gestion de patrimoine



Fidnet : un allié formation durable

Des outils pour allier la pratique patrimoniale au business

- **Doc rendez-vous client** : accompagnement dans la préparation des rendez-vous clients/prospects avec différentes fiches : ce qu'il faut maîtriser, sélection de tous les points utiles pour convaincre les clients, documents synthétiques et pédagogiques pour assurer la compréhension client...
- **Des alertes patrimoniales** permettant de créer des alibis de contact.
- **Sélection de pistes** de solution pour répondre aux objectifs et contraintes patrimoniales précisées par les clients/prospects





Harvest Fidroit

Academy

HARVEST GROUP

RESTONS EN CONTACT

harvestfidroitacademy.fr

5 rue de la Baume - 75008 Paris

FORMATION INTRA

formation-intra@harvestfidroitacademy.fr

04 73 15 14 59

FORMATION INTER

formation-inter@harvestfidroitacademy.fr

04 73 15 14 54